



Canon iR ADV DX 6800

Produktdatenblatt

Ihr persönlicher Ansprechpartner: Steffen Rübberth 0172 - 59 58 678

Vertrieb | Beratung | Installation | Service

Erfurt

Im Mittelfelde 2
99098 Erfurt
Tel.: 0361 - 653 253 0
Fax: 0361 - 653 253 50

Weimar

Jakobstraße 6-8
99423 Weimar
Tel.: 03643 - 544 883 0
Fax: 03643 - 544 883 5

Jena

Stadtrodaer Landstraße 6
07751 Jena-Zöllnitz
Tel.: 03641 - 559 873 0
Fax: 03641 - 559 873 5

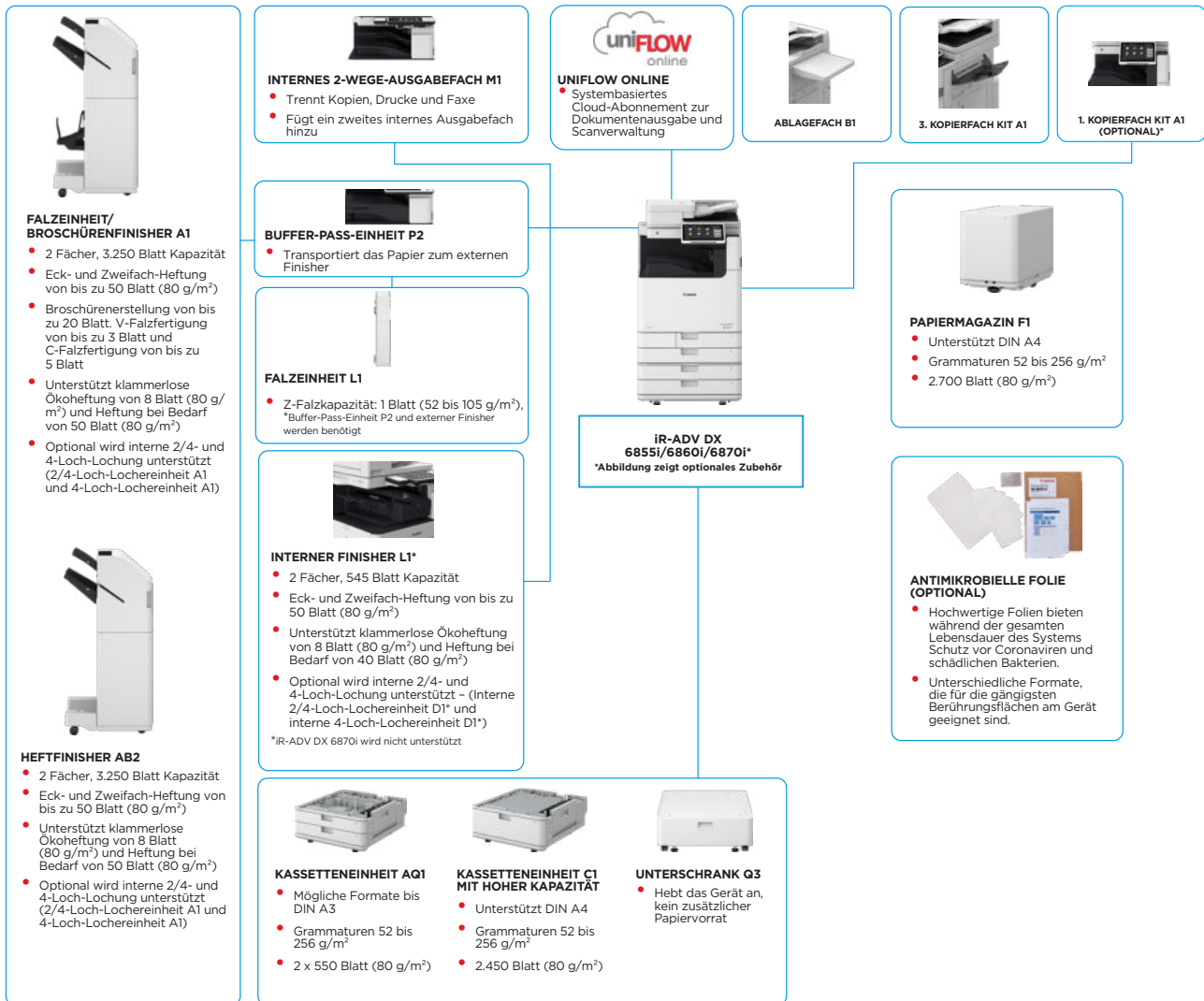
info@ebt-buerotechnik.de

www.ebt-buerotechnik.de

imageRUNNER ADVANCE DX 6800 Serie

SICHERE, NACHHALTIGE DIN A3-S/W-MULTIFUNKTIONSSYSTEME MIT INTEGRIERTER CLOUDBASIERTER SOFTWARE ZUR BESCHLEUNIGUNG DES DRUCKENS UND DER DIGITALISIERUNG VON DOKUMENTEN

HAUPTKONFIGURATIONSOPTIONEN



Diese einfache Konfigurationsübersicht dient nur zur Veranschaulichung. Eine vollständige Liste der Optionen und die genauen Kompatibilitätsbeziehungen finden Sie im [Online-Produktkonfigurator](#).

Die Unified Firmware Platform (UFP) gewährleistet in Verbindung mit dem Canon Content Delivery System (CDS), dass die neuesten Upgrades und Sicherheitsfunktionen automatisch verfügbar sind - für ein besseres Nutzererlebnis im gesamten IR ADVANCE DX-Portfolio.

*Zur Unterstützung der Nachhaltigkeit und zur Einsparung von Rohstoffen für Kunststoffe ist das erste Ausgabefach Kit A1 optional.



TECHNISCHE DATEN

imageRUNNER ADVANCE DX 6800 Serie

HAUPTBEWEISUNG	Multifunktionaler DIN A3-S/W-Laserdrucker	Standardmäßiger Druck	Android/Windows® 10/Windows® 11/Chrome OS/macOS (11.2.2 oder höher)/iOS (15.2 oder höher)/iPadOS
Gerätetyp	Drucken, Kopieren, Scannen, Versenden, Speichern und optionale Faxfunktion	Schriftarten	PS-Schriftarten: 136 Roman-Schriften PCL-Schriftarten: 93 Roman-, 10 Bitmap-, 2 OCR-Schriftarten, Andalé Mono WT J/K/S/T ¹⁾ (Japanisch, Koreanisch, vereinfachtes und traditionelles Chinesisch), Barcode-Fonts ²⁾
Kernfunktionen	1,8 GHz Dual Core Prozessor	Druckfunktionen	¹⁾ Optionaler internationaler PCL-Schriftsatz A1 erforderlich. ²⁾ Optionaler Barcode-Druckkit D1 erforderlich.
Prozessor	25,7 cm großer TFT-LCD-WSVGA-Farb-Touchscreen	Betriebsystem	Sicheres Drucken, Sicheres Wasserzeichen, Kopf-/Fußzeile, Seitenlayout, beidseitiges Drucken, gemischte Papierformate/Ausrichtungen, Umschlag (vorne/hinten), Tonerreduzierung, Plakatdruck, erzwungene Druckreservierung, Druckdatum, geplantes Drucken, Drucken über virtuellen Druckers
Bedienfeld	Standard: (SSD) 256 GB Optional: (SSD) 1 TB		UFR II: Windows® 8.1 / 10 / 11, Server 2012 / 2012 R2 / 2016 / 2019 / 2022, Mac OS X (10.11 oder höher) PCL: Windows® 8.1 / 10 / 11, Server 2012 / 2012 R2 / 2016 / 2019 / 2022 PS: Windows 8.1 / 10 / 11, Server 2012 / 2012 R2 / 2016 / 2019 / 2022, Mac OS X (10.11 oder höher) PPD: Windows® 8.1 / 10 / 11, MAC OS X (10.11 oder höher)
Arbeitsspeicher	NETZWERK Serienmäßig: 1000Base-T/100Base-TX/10Base-T, WLAN LAN (IEEE 802.11 b/g/n) Optional: Bluetooth Low Energy SONSTIGE SCHNITTSTELLEN Serienmäßig: 1 x USB 2.0 (Host), 1 x USB 3.0 (Host), 1 x USB 2.0 (Device); Optional: serielle Schnittstelle, Kopierkontrollschnittstelle		Stand Januar 2022
Speicherung	Serienmäßig: 1.200 Blatt Mehrzweckeinzug mit 100 Blatt 2 Papierkassetten à 550 Blatt Maximum: 6.350 Blatt (mit opt. Kassetteneinheit C1 mit hoher Kapazität und Papiermagazin F1)	TECHNISCHE DATEN: KOPIERER	
Schnittstellen	Maximum: 3.450 Blatt (mit Heftfinisher AB2 oder Falzereinheit/Broschürenfinisher A1 und 3. Kopierfach Kit A1)	Kopiergeschwindigkeit (S/W)	iR-ADV DX 6870i Bis 70 Seiten/Min. (DIN A4, A5*, A5R, A6R*) bis 36 Seiten/Min. (DIN A3), bis 42 Seiten/Min. (A4R) iR-ADV DX 6860i Bis 60 Seiten/Min. (DIN A4, A5*, A5R, A6R*) bis 32 Seiten/Min. (DIN A3), bis 36 Seiten/Min. (A4R) iR-ADV DX 6855i Bis 55 Seiten/Min. (DIN A4, A5*, A5R, A6R*) bis 29 Seiten/Min. (DIN A3), bis 36 Seiten/Min. (A4R) * nur einseitig
Papierkapazität (DIN A4, 80 g/m²)	Sortieren, Zusammentragen, Versatz, Heften, Sattelstichheftung, Lochern, klammerloses Heften, Heften nach Bedarf, V-Falz, C-Falz, Z-Falz * Die Endverarbeitungsfunktionen variieren je nach angeschlossener Option.	Ausgabezeit 1. Kopie (DIN A4, S/W)	iR-ADV DX 6870i: ca. max. 2,7 Sekunden iR-ADV DX 6860i: ca. max. 2,9 Sekunden iR-ADV DX 6855i: ca. max. 2,9 Sekunden
Ausgabekapazität (DIN A4, 80 g/m²)	Mögliche Papierarten Mehrzweckeinzug: Dünnes Papier, Normalpapier, Recyclingpapier, farbiges Papier, schweres Papier, gestrichenes Papier, Transparentpapier, Feinpapier, Folien, Etiketten, vorgelochtes Papier, Briefpapier, Registerkarton, Umschläge Papierkassette (oben/unten): Dünnes Papier, Normalpapier, Recyclingpapier, farbiges Papier, schweres Papier, Feinpapier, Folien, vorgelochtes Papier, Briefpapier, Umschläge * Umschlagzufuhr-Einheit A (Standard) erforderlich	Kopierauflösung (dpi)	600 x 600
Endverarbeitungsfunktionen	Mögliche Formate Mehrzweckeinzug: Standardformate: SRA3, DIN A3, A4, A4R, A5, A5R, A6R, B4, B5, B5R Benutzerdefinierte Formate: 98 x 139,7 mm bis 320 x 457,2 mm Freie Formate: 98 x 139,7 mm bis 320 x 457,2 mm Umschläge: COM 10 (No.10), Monarch, DIN lang, ISO-C5 Benutzerdefinierte Umschlag-Formate: 98 x 90,0 mm bis 320 x 457,2 mm Obere Kassette: Standardformate: DIN A4, A5, A5R, A6R, B5 Benutzerdefinierte Formate: 98 x 148 mm bis 297 x 215,9 mm Umschläge [COM10 (No.10), Monarch, DIN lang, ISO-C5] Untere Kassette: Standardformate: DIN A3, A4, A4R, A5, A5R, A6R, B4, B5, B5R Benutzerdefinierte Formate: 98,0 x 148,0 mm bis 304,8 x 457,2 mm Umschläge [COM10 (No.10), Monarch, DIN lang, ISO-C5]	Mehrfachkopieren	Bis 9.999 Kopien
Mögliche Papierarten	Mögliche Grammaturen Mehrzweckfach: 52 bis 300 g/m ² Papierkassette (oben/unten): 52 bis 256 g/m ² Beidseitiger Druck: 52 bis 256 g/m ²	Kopierdichte	Automatisch oder manuell (9 Stufen)
Mögliche Formate	Aufwärmzeit Schnellstartmodus: max. 4 Sekunden* * Zeit zwischen dem Einschalten des Systems und dem Erscheinen des Kopier-Icons, das die Eingabebereitschaft des Touchfelds anzeigt. Aus dem Ruhemodus: max. 7 Sekunden (iR-ADV DX 6870i) max. 6 Sekunden (iR-ADV DX 6860i/iR-ADV DX 6855i) Nach dem Einschalten: max. 6 Sekunden* * Zeit zwischen dem Einschalten des Systems und der Kopierbereitschaft (nicht Druckreservierung)	Vergrößerung	Zoom: 25 bis 400 % (in 1%-Stufen) Feste Zoomstufen: 25, 50, 70, 100 (1:1), 141, 200, 400 %
Mögliche Grammaturen	Abmessungen (B x T x H) Standard: 1.138 x 1.162 mm (rechte Abdeckung geöffnet und Mehrzweckfach herausgezogen + Kassetteneinheitsfach geöffnet) Vollausgestattet: 1.266 x 1.162 mm (Heftfinisher AB2/ Falzereinheit/Broschürenfinisher A1 mit herausgezogenem Erweiterungs-fach + Papiermagazin F1 + Kassetteneinheitsfach geöffnet)	Kopierfunktionen	Feste Bereichs-Zoomstufen, beidseitig, Dichteregulierung, Auswahl der Vorlagenart, Unterbrechungs-Modus, Buch auf zwei Seiten, beidseitige Vorlage, Joberstellung, N auf 1, Deckblatt hinzufügen, Zuschneiden, Vorlagen unterschiedlicher Größe, Seitennummerierung, Nummerierung der Kopiensätze, Schärfe, Randentfernung, Sicheres Wasserzeichen, Druckdatum, Bündstg, Druck & Prüfung, Negativ/Positiv, Bildwiederholung, Auftragsblöcke zusammenlegen, Spiegelbild, im Mailbox speichern, Bildüberlagerung, Ausweiskopie, Überspringen leerer Seiten, Vorlagen mit beliebigen Formaten, Reserviertes Kopieren, Musterkopie
Aufwärmzeit	Benötigte Stellfläche (B x T) Standard: 1.138 x 1.162 mm (rechte Abdeckung geöffnet und Mehrzweckfach herausgezogen + Kassetteneinheitsfach geöffnet) Vollausgestattet: 1.266 x 1.162 mm (Heftfinisher AB2/ Falzereinheit/Broschürenfinisher A1 mit herausgezogenem Erweiterungs-fach + Papiermagazin F1 + Kassetteneinheitsfach geöffnet)	Technische Daten: SCANNER	Typ Automatischer Vorlageneinzug bei beidseitigem Single-Pass-Modus [2-seitig auf 2-seitig (automatisch)] * Mehrfacheinzugs-Erkennung wird unterstützt.
Abmessungen (B x T x H)	Gewicht* *einschl. normalem Toner	Papierkapazität Dokumenteneinzug (80 g/m²)	Bis zu 200 Blatt
Benötigte Stellfläche (B x T)	TECHNISCHE DATEN: DRUCKER	Verarbeitbare Vorlagen und Gewichte	Vorlagenglas: Blätter, Buch, dreidimensionale Objekte Grammaturen Dokumenteneinzug: Einseitig: 38 bis 220 g/m ² Beidseitig: 38 bis 220 g/m ² * Verarbeitbare Grammaturen bei A6R und kleiner liegen zwischen 50 und 220 g/m ² .
Gewicht* *einschl. normalem Toner	Druckgeschwindigkeit (S/W)	Mögliche Formate	Scangröße Vorlagenglas: bis zu 297 x 431,8 mm Formate Vorlageneinzug: DIN A3, A4, A4R, A5, A5R, A6R, B4, B5, B5R, B6R Benutzerdefinierte Formate: 70 x 139,7 mm bis 304,8 x 431,8 mm
TECHNISCHE DATEN: DRUCKER	iR-ADV DX 6870i Bis 70 Seiten/Min. (DIN A4, A5*, A5R, A6R*) bis 36 Seiten/Min. (DIN A3), bis 42 Seiten/Min. (A4R) iR-ADV DX 6860i Bis 60 Seiten/Min. (DIN A4, A5*, A5R, A6R*) bis 32 Seiten/Min. (DIN A3), bis 36 Seiten/Min. (A4R) iR-ADV DX 6855i Bis 55 Seiten/Min. (DIN A4, A5*, A5R, A6R*) bis 29 Seiten/Min. (DIN A3), bis 36 Seiten/Min. (A4R) * nur einseitig	Scangeschwindigkeit Bilder pro Minute (S/W/Farbe: DIN A4)	Einseitig: 135/135 (300 x 300 dpi, senden), 80/80 (600 x 600 dpi, kopieren), Beidseitig: 270/270 (300 x 300 dpi, senden), 160/90 (600 x 600 dpi, kopieren),
Druckgeschwindigkeit (S/W)	1.200 x 1.200	Scanauflösung (dpi)	Kopierscan: 600 x 600 dpi Scan zum Senden: (Push) 600 x 600 (SMB/FTP/WebDAV/IFAX), (Pull) 600 x 600 Scan zum Faxen: 600 x 600 dpi
Seitenbeschreibungssprachen	Standard: UFR II, PCL6 Optional: Adobe® PostScript® 3	Technische Daten: Pull-Scan	Netzwerk ScanGear Farbe TWAIN und WIA (gilt für beide) Mögliche Betriebssysteme: Windows® 8.1 / 10 / 11, Server 2012 / 2012 R2 / 2016 / 2019 / 2022 Stand November 2021
Direktdruck	Mögliche Dateiformate: PDF, EPS, TIFF, JPEG und XPS	Scanverfahren	Push-Scan, Pull-Scan, Scannen zu Mailbox, Scannen zu Advanced Space, Scan-to-Network, auf Speichermedium scannen (USB-Stick), Scannen zu Mobilgeräten, Scannen zu Clouddiensten (uniFLOW Online - optional)
Mobiles Drucken und Drucken aus der Cloud	AirPrint, Mopria, Universal Print von Microsoft, Canon PRINT Business App und uniFLOW Online (optional) Je nach Anforderungen sind verschiedene Software- und MEAP-basierte Lösungen zum Drucken über mobile bzw. mit dem Internet verbundene Systeme und cloudbasierte Dienste erhältlich. Weitere Informationen erhalten Sie bei Ihrem Canon Ansprechpartner.	Technische Daten: SENDEN	Ziel Serienmäßig: E-Mail/Internetfax (SMTP), SMB3.0, FTP, FTPS WebDAV, Mailbox Optional: Super G3-FAX, IP-Fax
		Adressbuch	LDAP (2.000)/Lokal (1.600)/Kurzwahl (200)
		Sendeauflösung (dpi)	Push: bis 600 x 600 Pull: bis 600 x 600
		Kommunikationsprotokoll	Datei: FTP (TCP/IP), SMB3.0 (TCP/IP), WebDAV E-Mail/1-Fax: SMTP, POP3
		Dateiformat	TIFF, JPEG, PDF (komprimiert, durchsuchbar, Richtlinie anwenden, Optimieren für Web, PDF A/1-b, Trace & Smooth, verschlüsselt, Gerätesignatur, Benutzersignatur), XPS (komprimiert, durchsuchbar, Gerätesignatur, Benutzersignatur), Office Open XML (PowerPoint, Word)

TECHNISCHE DATEN

imageRUNNER ADVANCE DX 6800 Serie

Universelle Sendefunktionen	Auswahl der Vorlagenart, beidseitige Vorlage, 2-Seiten-Buchkopie, Vorlagen mit unterschiedlichen Formaten, Kontrasteinstellung, Schärfe, Feste Größenverhältnisse, Rahmenentfernung, Joberstellung, zeitversetztes Senden, Vorschau, Jobberledigungsinfo, Dateiname, Betreff/Nachricht, Antworten, E-Mail-Priorität, TX-Bericht, Erkennen der Vorlagenausrichtung, Überspringen leerer Vorlagen	TECHNISCHE DATEN: UMWELT	Temperatur: 10 bis 30 °C Relative Luftfeuchte: 20 bis 80 % 220-240 V, 50/60 Hz, 6 A
TECHNISCHE DATEN: FAX		Betriebsumgebung	Maximum: iR-ADV DX 6870i: ca. 2.300 W iR-ADV DX 6860i: ca. 2.300 W iR-ADV DX 6855i: ca. 1.800 W Kopieren: iR-ADV DX 6870i: ca. 869 W ¹ iR-ADV DX 6860i: ca. 798 W ¹ iR-ADV DX 6855i: ca. 780 W ¹ Standby: iR-ADV DX 6870i: ca. 47,54 W ¹ iR-ADV DX 6860i: ca. 46,14 W ¹ iR-ADV DX 6855i: ca. 42,53 W ¹ Ruhemodus: ca. max. 0,52 W ²
Maximale Anzahl der Leitungen	1	Stromversorgung	¹ Referenzwert: 1 Einheit gemessen ² 0,52 W im Ruhemodus werden aufgrund bestimmter Einstellungen nicht unter allen Umständen erreicht.
Modemgeschwindigkeit	Super G3 mit bis zu 33,6 Kbps G3: 14,4 Kbps	Stromverbrauch	Typischer durchschnittlicher Stromverbrauch (TEC): iR-ADV DX 6870i: 0,85 kWh iR-ADV DX 6860i: 0,71 kWh iR-ADV DX 6855i: 0,67 kWh [*] nach Energy Star 3.0 (USA)
Komprimierungsverfahren	MH, MR, MMR, JBIG	Geräuschpegel (S/W)	Schalleistungspegel (LwAd) In Betrieb (einseitig) iR-ADV DX 6870i: 68,7 dB* iR-ADV DX 6860i: 67,3 dB* iR-ADV DX 6855i: 67,2 dB* [*] Referenzwert: gemessen gemäß ISO7779, beschrieben gemäß ISO9296 (2017)
Auflösung (dpi)	Ultra Fein: 400 x 400 dpi; Super Fein: 200 x 400 dpi, Fein: 200 x 200, Normal: 200 x 100		Schalldruck (LpAd) Unmittelbare Nähe: In Betrieb (einseitig): 51,3 dB* (iR-ADV DX 6870i), 49,9 dB* (iR-ADV DX 6860i) 49,8 dB* (iR-ADV DX 6855i) Standby: 25 dB* [*] Referenzwert: gemessen gemäß ISO7779, beschrieben gemäß ISO9296 (2017)
Sende-/Empfangsformate	Senden: DIN A3, A4, A4R, A5 ¹ , A5R ¹ , B4, B5 ² , B5R ¹ Empfangen: DIN A3, B4, A4, A4R, A5R, B5, B5R ¹ versickt als DIN A4 ² versickt als B4 kurz		Standards VERBRAUCHSMATERIAL Toner-Cartridges C-EXV 61 Toner BK C-EXV 61 Toner BK: 71.500 Seiten
Faxspeicher	Bis zu 30.000 Seiten (2.000 Aufträge)		SOFTWARE- UND DRUCKERMANAGEMENT Nachverfolgung und Berichterstellung Universal Login Manager (ULM) uniFLOW Online Express [*] Weitere Informationen finden Sie unter uniFLOW Online Express uniFLOW Online
Kurzwahlspeicher	Max. 200		Werkzeuge für Fernwartung Scansoftware Optimierwerkzeuge Plattform Dokumentenveröffentlichung iWEMC eMaintenance Content Delivery System Network ScanGear Canon Treiberkonfigurations-Tool MEAP (multifunktionale eingebettete Anwendungsplattform) Kofax PowerPDF Advanced (optional)
Gruppenwahlliste / Gegenstellen	Max. 199 Gegenstellen		PAPIERZUFUHR-OPTIONEN Kassetteneinheit AQ1 Papierkapazität: 2 x 550 Blatt (80 g/m ²) Papierarten: dünnes Papier, Normalpapier, Recyclingpapier, farbiges Papier, schweres Papier, Feinpapier, Folien, vorgelochtes Papier, Briefpapier Papierformate: DIN A3, DIN A4, A4R, DIN A5, A5R, A6R, B4, B5, B5R Benutzerdefinierte Formate: 98,0 x 148,0 mm bis 304,8 x 457,2 mm Grammatik: 52 bis 256 g/m ² Abmessungen (B x T x H): 62 x 66 x 25,1 cm (bei Anschluss an die Haupteinheit) Gewicht: ca. 22 kg
Rundsenden	Max. 256 Gegenstellen		Kassetteneinheit A1 mit hoher Kapazität Papierkapazität: 2.450 Blatt (80 g/m ²) Papierarten: dünnes Papier, Normalpapier, Recyclingpapier, farbiges Papier, schweres Papier, Feinpapier, vorgelochtes Papier, Briefpapier Format: DIN A4 Grammatik: 52 bis 256 g/m ² Abmessungen (B x T x H): 62 x 66 x 25,1 cm (bei Anschluss an die Haupteinheit) Gewicht: ca. 29 kg
Speicherschutz	Ja		Papiermagazin F1 Papierkapazität: 2.700 Blatt (80 g/m ²) Papierarten: Dünnes Papier, Normalpapier, farbiges Papier, Recyclingpapier, schweres Papier, vorgelochtes Papier Papierformat: DIN A4, B5 Grammatik: 52 bis 256 g/m ² Abmessungen (B x T x H): 34,4 x 63 x 44 cm (bei Anschluss an die Haupteinheit) Gewicht: ca. 31 kg
Faxfunktionen	Name des Absenders (TTI), Telefonleitungswahl (beim Faxen), direktes Senden, zeitversetztes Senden, Vorschau, Jobberledigungsinfo, TX-Bericht, Übertragungsunterbrechung, Rundsendungen, Senden per Kennwort/ Unteradresse, vertrauliches Postfach, 2-on-1-Log.		AUSGABEOPTIONEN* 1. Kopierfach Kit A1 Kapazität (bei 80 g/m ² -Papier): DIN A4, DIN A5, A5R, A6R, B5: 250 Blatt SRA3, DIN A3, A4R, B4, B5R: 100 Blatt Grammatik: 52 bis 300 g/m ² Abmessungen (B x T x H): 454 x 493 x 114 mm Gewicht: 1,2 kg
TECHNISCHE DATEN: SPEICHER			
Mailbox (mögliche Anzahl)	100 Nutzerpostfächer 1 Speicher RX-Eingangspostfach, 50 vertrauliche Fax-Eingangspostfächer max. 30.000 Seiten (2.000 Aufträge) werden gespeichert		
Advanced Space	Kommunikationsprotokoll: SMB oder WebDAV Mögliche Client-Betriebssysteme: Windows 8.1 / 10 Gleichzeitige Verbindungen (max.): SMB: 64, WebDAV: 3		
Unter Advanced Space verfügbare Festplattengröße	Serienmäßig: 16 GB (Optional: max. 480 GB)		
Advanced Space-Funktionen	Authentifizierung für Advanced Space-Login, Sortierfunktion, Drucken eines kennwortgeschützten PDF, imageWARE Secure Audit Manager Support, Suche, Dateivorschau, Authentifizierungs-Management, Open-to-public, URI TX, Backup/Wiederherstellung		
TECHNISCHE DATEN: SICHERHEIT			
Authentifizierungs- und Zugangskontrolle	Nutzerauthentifizierung (Bild-Login, Bild- und PIN-Login, Karten-Login, Login per Benutzername und Kennwort, Login per Funktionsebene, mobiles Login), Authentifizierung per Abteilungs-ID (Abteilungs-ID- und PIN-Login, Login per Funktionsebene), uniFLOW Online Express (PIN-Login, Bild-Login, Bild- und PIN-Login, Karten-Login, Karten- und PIN-Login, Login per Benutzername und Kennwort, Abteilungs-ID- und PIN-Login, Login per Funktionsebene), Zugriffsverwaltungssystem (Zugangskontrolle) [*] Karteneinheiten sind optional, Informationen entnehmen Sie bitte dem Hardwarezubehör Aktivierung notwendig		
Dokumentensicherheit	Drucksicherheit (Sicheres Drucken, verschlüsseltes sicheres Drucken, erzwungene Druckreservierung, uniFLOW Sicheres Drucken TM), Dateneingangssicherheit (vertrauliches Fax-Eingangspostfach mit automatischer Weiterleitung von empfangenen Dokumenten), Scansicherheit (verschlüsseltes PDF, Gerätesignatur PDF/XPS, Benutzersignatur PDF/XPS, Adobe LiveCycle [®] Rechtmanagement ES2.5 Integration), Postfachsicherheit (Kennwortschutz, Advanced Space-Zugangskontrolle), Schutz für gesendete Daten (Einstellung zur Abfrage eines Kennworts pro Übertragung, Strenge E-Mail/Dateiübertragungsfunktionen, Faxnummern-Bestätigung, Faxtreiber-Übertragungen erlauben/ einschränken, Senden aus dem Verlauf erlauben/ einschränken, S/MIME-Unterstützung), Dokumentenverfolgung (sicheres Wasserzeichen) ¹ uniFLOW Online/uniFLOW erforderlich		
Netzwerksicherheit	TLS 1.3, IPsec, IEEE802.1X Authentifizierung, SNMPv3, Firewall-Funktionen (IP/MAC-Adressen filtern), Unterstützung zweifacher Netzwerke (LAN/WLAN, WLAN/WLAN), Abschalten ungenutzter Funktionen (Aktivierung/Deaktivierung der Benutzeroberfläche für den Fernzugriff und der USB-Schnittstelle), Trennung der G3-Fax-Kommunikationsleitungen vom LAN, Trennung der USB-Ports vom LAN, Verhinderung der Ausführung von in der Advanced Box gespeicherten Dateien, Viruswarnungen beim Scannen und Senden per E-Mail		
Systemsicherheit	SSD-Festplattenschutz (SSD-Festplattenverschlüsselung (FIPS140-2 validiert), SSD-Festplattensperre, Standard-SSD-Festplatteninitialisierung, Trusted Platform Module (TPM 2.0), verdeckte Auftragsprotokollierung, Schutz der Software-Integrität des MFD, Überprüfung der Software-Integrität des MFD (Systemüberprüfung beim Rechnerstart, Eindringungserkennung während des Betriebs durch McAfee Embedded Control), HCD-PP Common Criteria Certification (Bestätigung steht noch aus)		
Systemmanagement und Protokollierung	Administrator-Kennwort, Digitales Zertifikat und Schlüsselmanagement, Audit-Protokoll, Verbindung zu externen Sicherheitsprüfsystemen (Sicherheitsinformations- und Ereignismanagement), Scandaten-Protokollierung, Sicherheitsrichtlinien-Einstellung		



TECHNISCHE DATEN

imageRUNNER ADVANCE DX 6800 Serie

Internes Zweifachfach M1	Kapazität (bei 80 g/m ² -Papier) Oberes Fach: A4, A5, A5R, A6R, B5: 100 Blatt SRA3, DIN A3, A4R, B4, B5R: 50 Blatt Unterer Fach (erste Kopierfach-Kit A1): DIN A4, DIN A5, A5R, A6R, B5: 250 Blatt SRA3, DIN A3, A4R, B4, B5R: 100 Blatt Grammatur: 52 bis 300 g/m ² Abmessungen (B x T x H): 42,8 x 40,5 x 8,8 cm Gewicht: ca. 0,7 kg	Lochereinheit A1 (2/4 Löcher):	(Heftfinisher AB2 oder Falzereinheit/Broschürenfinisher A1 erforderlich) 2 oder 4 Löcher Mögliche Grammaturen beim Locher: 52 bis 300 g/m ² Mögliche Formate beim Locher: 2-Loch: DIN A3, DIN A4, A4R, DIN A5, B4, B5, B5R 4-Loch: DIN A3, A4
3. Kopierfach Kit A1	Kapazität (bei 80 g/m ² -Papier): DIN A4, A5R, B5: 100 Blatt DIN A3, A4R, B4, B5R: 75 Blatt Abmessungen (B x T x H): 44,2 x 37,3 x 17,6 cm (bei Anschluss an die Haupteinheit und ausgefahrenem Zusatzfach) Gewicht: 0,5 kg	Lochereinheit A1 (4 Löcher)	(Heftfinisher AB2 oder Falzereinheit/Broschürenfinisher A1 erforderlich) Vier Löcher Mögliche Grammaturen beim Locher: 52 bis 300 g/m ² Mögliche Formate beim Locher: 4-Loch: DIN A3, A4, A4R, A5, B4, B5, B5R
Interner Finisher L1 (IR-ADV DX 6870i wird nicht unterstützt)	Kapazität (bei 80 g/m ² -Papier): Oberes Fach: SRA3, A3, A4, A4R, A5, A5R, A6R, B4, B5, B5R: ca. 45 Blatt Unterer Fach: A4, A5, A5R, B5: ca. 500 Blatt, SRA3, DIN A3, A4R, B4, B5R: 250 Blatt, A6R: 30 Blatt Umschläge: 10 Blatt Grammatur: 52 bis 300 g/m ² Heftposition: Ecke, Doppelheftung Heftkapazität: (52 bis 90 g/m ²) DIN A4, B5: 50 Blatt A4R: 40 Blatt DIN A3, B4: 30 Blatt Öko-Heftung: DIN A3, A4, B4, B5: 10 Blatt (52 bis 64 g/m ²) 8 Blatt (65 bis 81,4 g/m ²) 6 Blatt (82 bis 105 g/m ²) Heften nach Bedarf: 40 Blatt (80 g/m ²) Abmessungen (B x T x H): 74,3 x 52,5 x 22,5 mm (bei Anschluss an die Haupteinheit und ausgefahrenem Zusatzfach) Gewicht: ca. 9,1 kg	HARDWAREZUBEHÖR Kartenlesegeräte Verschiedene Kartenlesegeräte sind verfügbar, z.B. MiCard Plus. Für weitere Informationen wenden Sie sich bitte an Ihr Canon Büro vor Ort. Kopierkartenlesegerät F1 IC-Kartenleser-Box für Tastatur mit Ziffernblock A1 Sonstige Druckerabdeckung M2 Registerkartenzufuhr F1 Buffer-Pass-Einheit P2 Ablagefach B1 Tastatur mit Ziffernblock A2 Sofort-Hefter B1 (optional)	SICHERHEITSOPTIONEN Datensicherheit 250 GB SSD-A1 (Nutzung mit Spiegelungs-Kit A1) 1 TB SSD A1 SSD-Spiegelungs-Kit A1
Heftfinisher AB2	(Buffer-Pass-Einheit P2 erforderlich) Kapazität (bei 80 g/m ² -Papier): Oberes Fach: A4, DIN A5, A5R, A6R, B5: ca. 250 Blatt, SRA3, A3, A4R, B4, B5R: ca. 125 Blatt Unterer Fach: DIN A4, A5, A5R, B5: 3.000 Blatt, SRA3, DIN A3, A4R, B4, B5R: 1.500 Blatt, A6R: 250 Blatt Umschläge: Monarch - 30 Blatt COM10 No. 10, DIN lang, ISO-C5: 100 Blatt Grammaturen: Oberes Fach: 52 bis 256 g/m ² Unterer Fach: 52 bis 300 g/m ² Heftposition: Ecke, Doppelheftung Heftkapazität: (52 bis 90 g/m ²) DIN A4, B5: 50 Blatt A4R: 40 Blatt DIN A3, B4: 30 Blatt Öko-Heftung: DIN A3, A4: 10 Blatt (52 bis 64 g/m ²) 8 Blatt (65 bis 81,4 g/m ²) 6 Blatt (82 bis 105 g/m ²) Heften nach Bedarf: 50 Blatt (52 bis 90 g/m ²) Abmessungen (B x T x H): 63,7 x 62,3 x 114,2 mm (bei ausgefahrenem Zusatzfach) Gewicht: ca. 31 kg	SYSTEM- UND KONTROLLOPTIONEN Druckzubehör Internationaler PCL-Schriftensatz A1 PS-Druckerkit BC1 Drucken von Barcodes Barcodedruck-Kit D1 Systemzubehör Kopierkontrollschnittstelle-Kit A1 Serielle-Schnittstellen-Kit K3 Anschluss-Kit A3 für Bluetooth LE Faxzubehör Super G3-Fax-Karte AX1 Remote Fax-Kit A1 IP FAX Expansion-Kit B1	WEITERE OPTIONEN Zubehör für den Systemzugang Griff für Originaleinzug A1 Sprachsteuerungs-Kit G1 Sprachsteuerungs-Kit D1 Verbrauchsmaterial Heftklammern P1 (2 x 5.000 Stück) Heftklammern-Cartridge Y1 (2 x 2.000 Stück)* * nur für Broschürenfinisher Systemschutz Antimikrobielle Folie* - Unterschiedliche Formate, die für die gängigsten Berührungsfelder am Geräte geeignet sind. * Anbringung durch einen Techniker wird empfohlen
Falzereinheit/Broschürenfinisher A1	(Buffer-Pass-Einheit P2 erforderlich) (Schließt die obenstehenden technischen Daten des Heftfinisher AB2 ein.) Papierformat für Sattelstichheftung: DIN A3, A4R, B4 Kapazität Sattelstichheftung: 10 Sätze à 20 Blatt (52 bis 81,4 g/m ²), einschl. 1 Umschlagblatt (52 bis 256 g/m ²) V-Falz Kapazität: bis zu 3 Blatt (52 bis 105 g/m ²) C-Falz Kapazität: bis zu 5 Blatt (52 bis 128 g/m ²) Abmessungen (B x T x H): 63,7 x 62,3 x 114,2 mm (bei ausgefahrenem Zusatzfach) Gewicht: ca. 57 kg		
Falzereinheit L1	(Buffer-Pass-Einheit P2 und externer Finisher erforderlich) Papierformat: DIN A3, DIN A4, B4 Z-Falz Kapazität: 1 Blatt (52 bis 105 g/m ²) Abmessungen (B x T x H): 201 x 579 x 896 mm Gewicht: ca. 12 kg		
Interner 2-/4-Loch-Locher D1 (IR-ADV DX 6870i wird nicht unterstützt)	(Integrierter Finisher L1 erforderlich) 2 oder 4 Löcher Mögliche Grammaturen beim Locher: 52 bis 300 g/m ² Mögliche Formate beim Locher: 2-Loch: DIN A3, DIN A4, A4R, DIN A5, B4, B5, B5R 4-Loch: DIN A3, A4		
Interner 4-Loch-Locher D1 (IR-ADV DX 6870i wird nicht unterstützt)	(Integrierter Finisher L1 erforderlich) Vier Löcher Mögliche Grammaturen beim Locher: 52 bis 300 g/m ² Mögliche Formate beim Locher: 4-Loch: DIN A3, DIN A4, A4R, DIN A5, B4, B5, B5R		

Software und Lösungen



Zertifizierungen und Kompatibilität

