



Canon CaptureOnTouch Produktdatenblatt

Ihr persönlicher Ansprechpartner: Steffen Rübberth 0172 - 59 58 678

Vertrieb | Beratung | Installation | Service

Erfurt

Im Mittelfelde 2
99098 Erfurt
Tel.: 0361 - 653 253 0
Fax: 0361 - 653 253 50

Weimar

Jakobstraße 6-8
99423 Weimar
Tel.: 03643 - 544 883 0
Fax: 03643 - 544 883 5

Jena

Stadtrodaer Landstraße 6
07751 Jena-Zöllnitz
Tel.: 03641 - 559 873 0
Fax: 03641 - 559 873 5

info@ebt-buerotechnik.de

www.ebt-buerotechnik.de

CaptureOnTouch

Scannen, verarbeiten,
konvertieren und teilen

CaptureOnTouch ist eine Scananwendung, die mit Canon imageFORMULA Dokumentenscannern über deren TWAIN-Treiber funktioniert. Durch ihre benutzerfreundliche und einfache Bedienung bietet sie ein einfaches und intuitives Scan-Erlebnis.

Die vielfältigen Funktionen ermöglichen das Scannen an verschiedene Ziele und Formate sowie das Erstellen durchsuchbarer und bearbeitbarer Dateien.



VORTEILE

Einfache Handhabung

Eine einfach zu bedienende Software mit intuitiver, Icon-basierter Bedienung

Vielseitige Optionen zum Speichern und Senden von Dateien

Kann mehrere Dateiformate erstellen und problemlos an mehrere Ziele scannen

Leistungsstarke OCR-Verarbeitung

Einfache Umwandlung und Konvertierung von Dokumenten in bearbeitbare und durchsuchbare Dateien

Flexible Verbindungen und Integrationen

möglich gemacht durch optionale SDK-Connector



Intuitives Scannen

Die mit vielen nützlichen Scanfunktionen ausgestattete Software kann zuverlässig auf die Bedürfnisse der Benutzer reagieren, die Dokumente und Bilder schnell scannen möchten.

Benutzerfreundliche Bedienfelder und Befehle

CaptureOnTouch präsentiert sich sehr benutzerfreundlich dank der selbsterklärenden, auf Symbolen basierenden Bedienfelder und Befehle. Sie sind übersichtlich angeordnet, um die Arbeit zu vereinfachen, und können auf die Wünsche der Benutzer abgestimmt werden.

Zwei Scanmethoden

Die Software bietet zwei Scanmethoden, die verschiedenen Anforderungen gerecht werden können. Außerdem verschiedene Plug-ins für die Zusammenarbeit mit einer Vielzahl von Anwendungen.

Qualitativ hochwertige Bildverarbeitung und Funktionen

Dank der Funktionen kann mit optimaler Bildqualität gescannt, ein Stapel von Dokumenten automatisch organisiert und mehrere Dateien erstellt werden, die gespeichert, per E-Mail verschickt oder auf Cloud-Dienste hochgeladen werden können.

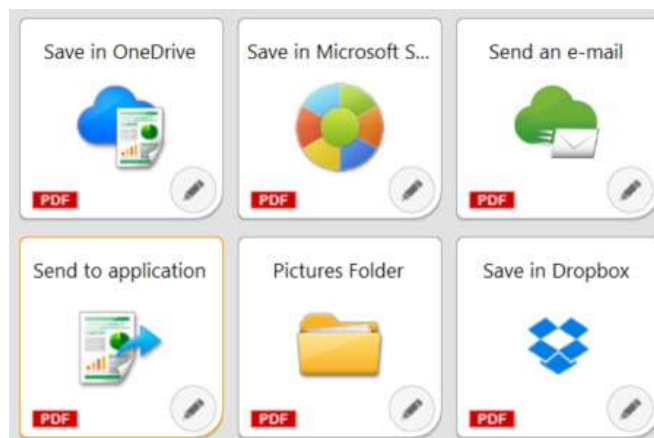
Ein Zusammenwirken von Funktionen, um optimale Bilder zu erzeugen, zu bearbeiten und sicher zu organisieren

Ein einziger Scan, mehrere Ausgaben

CaptureOnTouch kann bei einem einzigen Scan bis zu 3 Ausgaben durchführen und **mehrere Dateiformate** wie PDF, JPEG, TIFF, BMP, PDF/A, PNG, PowerPoint, docx und xlsx* erstellen.

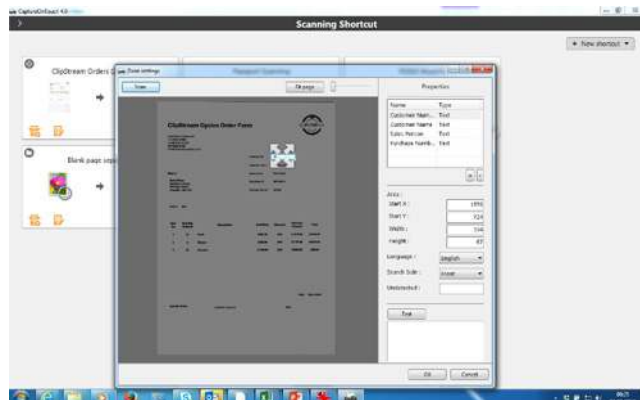
Es stehen verschiedene **Plug-ins** zur Verfügung, die nach der Installation als Bedienfelder auf dem Startbildschirm erscheinen. Die in der Software enthaltenen Plug-ins ermöglichen das direkte Scannen an Cloud- und EDM-Dienste wie Google Drive™, Microsoft SharePoint, OneDrive und Dropbox.

Außerdem können andere Plug-ins installiert werden, um in E-Mails oder mitgelieferte Anwendungen zu scannen.



Flexible Anschlussoptionen

Durch die einfache Integration in **Workflows von Drittanbietern** dank des Plug-in Software Development Kit (SDK) kann CaptureOnTouch Unternehmen einen entscheidenden Schub geben. Das Canon Developer Programme ermöglicht die Verfeinerung und Anpassung der Imaging-Workflows und die Entwicklung einzigartiger Lösungen auf die speziellen Anforderungen der Kunden.



Durchsuchbare und bearbeitbare Dateien erstellen

Dank der **optischen Zeichenerkennung (OCR)** können statische Inhalte in intelligente, bearbeitbare und durchsuchbare PDF-Dateien umgewandelt werden. Diese Funktion ermöglicht die Erkennung und Verarbeitung von Texten aus dem gescannten Dokument, die dann extrahiert und in Binärdaten umgewandelt werden. Auch das Bearbeiten, Kopieren und Einfügen von PDF-Ausgaben oder die Identifizierung von Texttabellen beim Speichern des Dokuments in Office-Formaten wie pptx, docx und xlsx wird möglich gemacht.

Durch CaptureOnTouch Pro können zonale OCR-Felder zum Senden von Dateien als Indexdaten oder zur Verwendung im Dateinamensschema eingerichtet werden, bis zu **30 Sprachen** werden unterstützt und OCR-A- und OCR-B-Schriften erkannt.

ANDERE VERSIONEN



CaptureOnTouch Lite

Diese Software ist so konzipiert, dass sie ein Höchstmaß an Komfort bietet. Die Anwender können sich einfach, schnell und mühelos mit dem System verbinden, um die Basis-Funktionen mit einfachen Scannern zu nutzen, ohne dass Treiber oder Anwendungssoftware installiert werden müssen. Benutzende müssen lediglich den Auto-Start-Schalter des Scanners in die Position ON bringen und ihn zum Scannen an einen Windows- oder Mac-PC anschließen.

CaptureOnTouch Lite ermöglicht die Registrierung mehrerer Scan-Modi und das Plug-in-Modul ermöglicht die Auswahl verschiedener Ausgabeziele.



CaptureOnTouch Mobile

Mit dieser Version können Dokumente mit iPad, iPhone und Android-Geräten gescannt werden, die mit Canon image-FORMULA WLAN-fähigen oder WA10/NA10-kompatiblen Dokumentenscannern betrieben werden.

Dank des beidseitigen Scannens von Dokumenten in einem einzigen Durchgang spart man Zeit und mit fortschrittlichen Bildverarbeitungswerkzeugen wie der automatischen Erkennung der Dokumentengröße, der Schräglagenkorrektur und dem Löschen leerer Seiten erzielt man hochwertige und professionelle Bildergebnisse.

Es kann aus dem Apple App Store und dem Google Play Store heruntergeladen werden.

TECHNISCHE DATEN

Capture OnTouch

Capture OnTouch ^{Pro}

FUNKTIONEN

Produkt Bundle	Tragbare Scanner		P-208II • P-215II	x
	Scanner für Arbeitsgruppen		R40 • RS40 • DR-F120	DR-C225II • DR-C230 DR-C240 • DR-S130 DR-S150
	Departmentsscanner		x	DR-M160II • DR-M1060II DR-M260
	Production Produktionsscanner		x	DR-G2090 • DR-G2110 DR-G2140 • DR-X10C DR-6030C
Kompatibilität mit Betriebssystemen			Windows 8, 1, 10 und 11 Windows server 2012 R2, 2016, 2019 und 2022 Mac OS 11, 12 und 13	Windows 8, 1, 10 und 11 Windows server 2012 R2, 2016, 2019 und 2022
STAPELTRENNUNG	Trennmethode	Zähler	✓	✓
		Barcode	x	✓
		Leerseiten	x	✓
		Patch Codes	x	✓
		Zonen-OCR	x	✓
		Vorderseite	x	✓
VOREINGESTELLTE JOBFUNKTION	Scannen über Scantaste		✓	✓
	Maximale Anzahl der Jobregistrierung		99	99
	Import/Export Auftragsdaten		✓	✓
	Mehrfachausgabe		3	3
BILDBEARBEITUNG		Drehung/Helligkeit/Kontrast/ Ausrichtung/Beschnitt etc.	✓	✓
	PDF	PDF/A	✓	✓
Art der Kompression		JPEG	✓	JPEG
Sicherheitseinstellungen		✓	✓	
DATEIFORMATE AUSGABE	TIFF	Art der Kompression	G4 • JPEG	G4 • JPEG
		Kompressionseinstellung	✓	✓
	JPEG	✓	✓	
	BMP	✓	✓	
	PNG	✓	✓	
	PPTX	x	✓	
	DOCX*	x	✓	
	XLSX*	x	✓	
DATEIBENENNUNG	Bestandteile des Dateinamens	Datum, Zähler, Uhrzeit	✓	✓
		Ergebnis der Barcode-Erkennung	x	✓
		OCR-Zeichen	x	✓
		Imprinter/Addon-Text	x	✓
	Einstellungen des Ordernamens	Datum, Zähler, Barcode/OCR-Zeichen, Uhrzeit, Benutzername etc.	x	✓
METADATENEXTRAKTION	Zonen-OCR		x	✓
		Maximale Anzahl der Registrierung	x	10
	Barcode	Maximale Anzahl der Registrierung	x	10
INDEXDATEI			x	✓
	Dateiformat		x	CSV • XML • JSON
	Einstellungen der CSV Datei		x	✓
BESTEHENDE DATEIEN BEARBEITEN*			x	TIFF • JPEG • PDF • PDF-A BMP • PNG
VERLINKUNG/PLUG-IN	Scannen an	Print, SharePoint, FTP, Anwendung, Dropbox, Google Drive, One Drive, Anhang/Gesendete E-Mail	✓	✓
	Datenmanagement-Methode	Je Benutzer/Je PC	✓	✓
UMGEBUNGSEINSTELLUNGEN	Einstellung des Benutzerzugangs	Funktionelle Einschränkung	✓	✓
	Log-Einstellungen		✓	✓
	Backup / Wiederherstellung		✓	✓

Allgemeine Hinweise

*Docx- and Xlsx-Formate sind nur für CaptureOnTouch V5 verfügbar. Pro bei Installation eines zusätzlichen OCR-Moduls.

Scangeschwindigkeit kann aufgrund der PC-Umgebung, der Scaneinstellungen und anderer Faktoren variieren.

Änderung der technischen Daten vorbehalten.



Canon Deutschland GmbH
Europark Fichtenhain A10
D-47807 Krefeld
Canon Helpdesk
Tel.: +49 30 9158 9012
canon.de

Canon Austria GmbH
Oberlaaer Straße 233
A-1100 Wien
Canon Helpdesk
Tel. +43 1 360 277 4567
canon.at

Canon (Schweiz) AG
Richtistrasse 9
CH-8304 Wallisellen
Canon Helpdesk
Tel. +41 22 567 5858
canon.ch

Canon Electronics Inc.
canon-elec.co.jp
Canon Deutschland GmbH
canon.de
German edition
© Canon Europa N.V., 2023