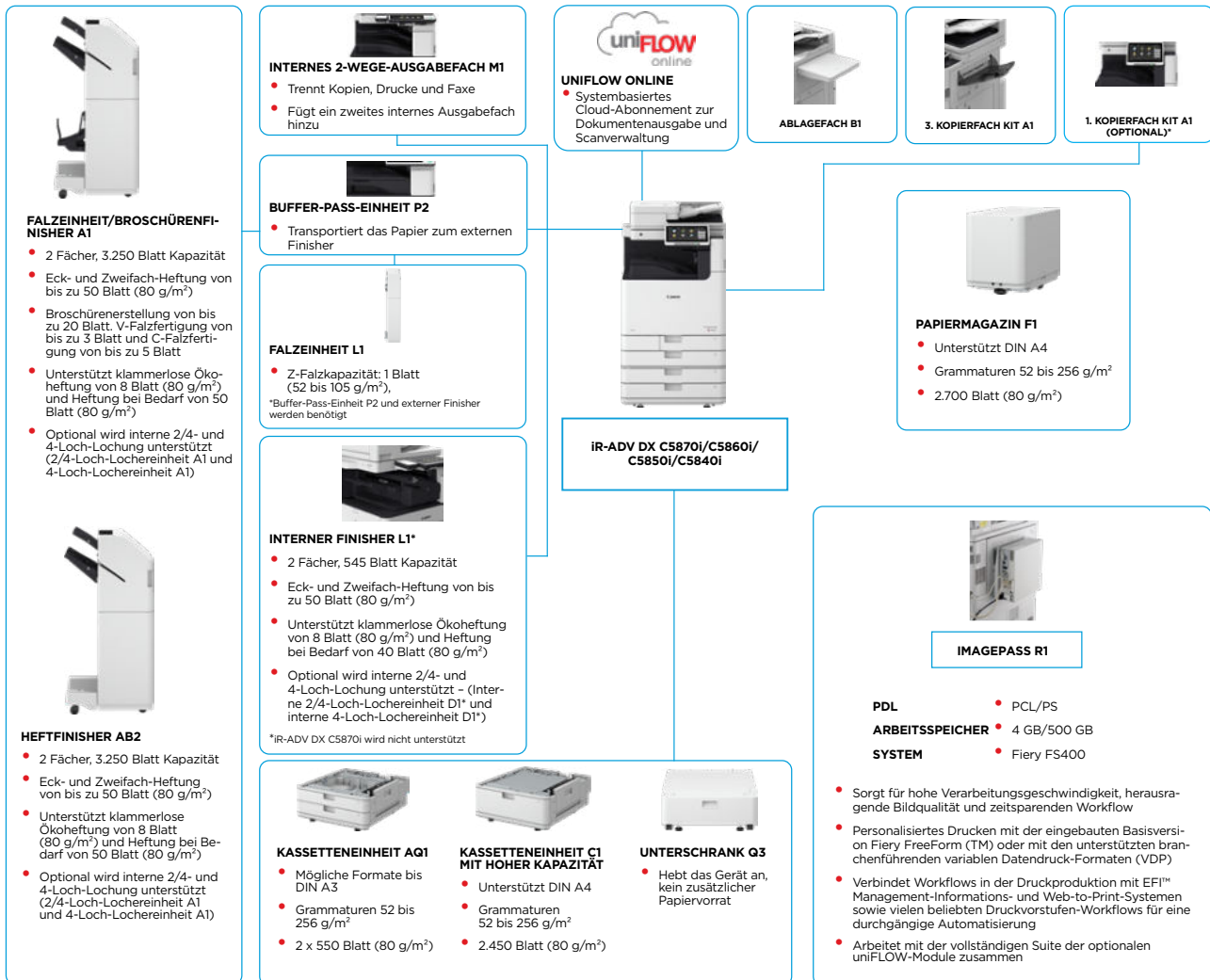


imageRUNNER ADVANCE DX C5800 Serie

LEISTUNGSSTARKE PRODUKTIVITÄT DURCH SICHERE DIN A3 FARB- MULTIFUNKTIONSSYSTEME



HAUPTKONFIGURATIONSOPTIONEN



Diese einfache Konfigurationsübersicht dient nur zur Veranschaulichung. Eine vollständige Liste der Optionen und die genauen Kompatibilitätsbeziehungen finden Sie im [Online-Produktkonfigurator](#).

Die Unified Firmware Platform (UFP) gewährleistet in Verbindung mit dem Canon Content Delivery System (CDS), dass die neuesten Upgrades und Sicherheitsfunktionen automatisch verfügbar sind - für ein besseres Nutzererlebnis im gesamten iR ADVANCE DX-Portfolio.

*Zur Unterstützung der Nachhaltigkeit und zur Einsparung von Rohstoffen für Kunststoffe ist das erste Ausgabefach Kit A1 optional.

TECHNISCHE DATEN

imageRUNNER ADVANCE DX C5800 Serie

HAUPT-EINHEIT	Multifunktionaler DIN A3-Farblaserdrucker	Schriftarten	PS-Schriftarten: 136 Roman-Schriften PCL-Schriftarten: 93 Roman-, 10 Bitmap-, 2 OCR-Schriftarten, Andalé Mono WT 3/K/S/T ¹ (Japanisch, Koreanisch, vereinfachtes und traditionelles Chinesisch), Barcode-Fonts ² ¹ Optionaler internationaler PCL-Schriftsatz A1 erforderlich ² Barcode-Druckkit D1 erforderlich
Gerätetyp	Drucken, Kopieren, Scannen, Versenden, Speichern und optionale Faxfunktion	Druckfunktionen	Sicheres Drucken, Sicheres Wasserzeichen, Kopf-/Fußzeile, Seitenlayout, beidseitiges Drucken, gemischte Papierformate/ Ausrichtungen, Umschlag (vorne/hinten), Tonerreduzierung, Plakatdruck, erzwungene Druckreservierung, Druckdatum, geplantes Drucken, Drucken über virtuellen Druckers
Kernfunktionen	1,8 GHz Dual Core Prozessor 25,7 cm großer TFT-LCD-WSVGA-Farb-Touchscreen (bis zu 90° neigbar)	Betriebssystem	UFR II: Windows [®] 8.1 / 10, Server 2012 / 2012 R2 / 2016 / 2019, Mac OS X (10.11 oder höher) PCL: Windows [®] 8.1 / 10, Server 2012 / 2012 R2 / 2016 / 2019 PS: Windows 8.1 / 10, Server 2012 / 2012 R2 / 2016 / 2019, Mac OS X (10.11 oder höher) PPD: Windows [®] 8.1 / 10, MAC OS X (10.10 oder höher) Stand: Oktober 2020
Prozessor	25,7 cm großer TFT-LCD-WSVGA-Farb-Touchscreen (bis zu 90° neigbar)	TECHNISCHE DATEN: KOPIERER	Kopiergeschwindigkeit (S/W, Farbe) [*] nur einseitig
Bedienfeld	Serienmäßig: 5 GB RAM	Kopiergeschwindigkeit (S/W, Farbe) [*] nur einseitig	iR-ADV DX C5870i bis 70 Seiten/Min. (DIN A4, DIN A5*, A5R, A6R), bis 36 Seiten/Min. (DIN A3), bis 42 Seiten/Min. (A4R)
Arbeitsspeicher	Standard: (SSD) 256 GB Optional: (SSD) 256 GB, 1 TB	Kopiergeschwindigkeit (S/W, Farbe) [*] nur einseitig	iR-ADV DX C5860i bis 60 Seiten/Min. (DIN A4, DIN A5*, A5R, A6R), bis 32 Seiten/Min. (DIN A3), bis 36 Seiten/Min. (A4R)
Speicherung	Standard: (SSD) 256 GB Optional: (SSD) 256 GB, 1 TB	Kopiergeschwindigkeit (S/W, Farbe) [*] nur einseitig	iR-ADV DX C5850i bis 50 Seiten/Min. (DIN A4, DIN A5*, A5R, A6R), bis 27 Seiten/Min. (DIN A3), bis 30 Seiten/Min. (A4R)
Schnittstellen	NETZWERK Seriennmäßig: 1000Base-T/ 100Base-TX/ 10Base-T W-LAN (IEEE 802.11 b/g/n) Optional: Bluetooth Low Energy SONSTIGE SCHNITTSTELLEN Seriennmäßig: 1 x USB 2.0 (Host), 1 x USB 3.0 (Host), 1 x USB 2.0 (Device). Optional: serielle Schnittstelle, Kopierkontrollschnittstelle	Kopiergeschwindigkeit (S/W, Farbe) [*] nur einseitig	iR-ADV DX C5840i bis 40 Seiten/Min. (DIN A4, DIN A5*, A5R, A6R), bis 22 Seiten/Min. (DIN A3), bis 24 Seiten/Min. (A4R)
Papierkapazität (DIN A4, 80 g/m²)	Seriennmäßig: 1.200 Blatt Mehrweckeinzug mit 100 Blatt 2 Papierkassetten à 550 Blatt Maximum: 6.350 Blatt (mit opt. Kassetteneinheit C1 mit hoher Kapazität und Papiermagazin F1)	Ausgabezeit 1. Kopie (DIN A4; S/W / Farbe)	iR-ADV DX C5870i ca. max. 2,7 / 3,7 Sekunden iR-ADV DX C5860i ca. max. 2,9 / 4,2 Sekunden iR-ADV DX C5850i ca. max. 3,4 / 4,9 Sekunden iR-ADV DX C5840i ca. max. 4,1 / 6,1 Sekunden
Ausgabekapazität (DIN A4, 80 g/m²)	Maximum: 3.450 Blatt (mit Heftfinisher AB2 oder Falzeinheit/ Broschürenfinisher A1 und 3. Kopierfach Kit A1)	Kopierauflösung (dpi)	600 x 600
Endverarbeitungsfunktionen	Sortieren, Zusammentragen, Versatz, Heften, Sattelstichheftung, Lochen, klammerloses Heften, Heften nach Bedarf, V-Falz, C-Falz, Z-Falz [*] Die Endverarbeitungsfunktionen variieren je nach angeschlossener Option.	Mehrfachkopien	Bis 999 Kopien
Mögliche Papierarten	Mehrweckeinzug: Dünnes Papier, Normalpapier, Recyclingpapier, farbiges Papier, schweres Papier, gestrichenes Papier, Transparentpapier, Feinpapier, Folien, Etiketten, vorgelochtes Papier, Briefpapier, Registerkarton, Umschläge Papierkassette (oben/unten): Dünnes Papier, Normalpapier, Recyclingpapier, farbiges Papier, schweres Papier, Feinpapier, Folien, vorgelochtes Papier, Briefpapier, Umschläge [*] [*] Umschlagzufuhr-Einheit A (Standard) erforderlich	Kopierdichte	Automatisch oder manuell (9 Stufen)
Mögliche Formate	Mehrweckeinzug: Standardformate: SRA3, DIN A3, A4, A4R, A5, A5R, A6R, B4, B5, B5R Benutzerdefinierte Formate: 98 x 139,7 mm bis 320 x 457,2 mm Freie Formate: 98 x 139,7 mm bis 320 x 457,2 mm Umschläge: COM 10 (No.10), Monarch, DIN lang, ISO-C5 Benutzerdefinierte Umschlag-Formate: 98 x 90,0 mm bis 320 x 457,2 mm Obere Kassette: Standardformate: DIN A4, A5, A5R, A6R, B5 Benutzerdefinierte Formate: 98 x 148 mm bis 297 x 215,9 mm Umschläge [COM10 (No.10), Monarch, DIN lang, ISO-C5] Untere Kassette: Standardformate: DIN A3, A4, A4R, A5, A5R, A6R, B4, B5, B5R Benutzerdefinierte Formate: 98,0 x 148,0 mm bis 304,8 x 457,2 mm Umschläge [COM10 (No.10), Monarch, DIN lang, ISO-C5]	Vergrößerung	Zoom: 25 bis 400 % (in 1%-Stufen) Feste Zoomstufen: 25, 50, 70, 100 (1:1), 141, 200, 400 %
Mögliche Grammaturen	Mehrweckfach: 52 bis 300 g/m ² Papierkassette (oben/unten): 52 bis 256 g/m ² Beidseitiger Druck: 52 bis 256 g/m ²	Kopierfunktionen	Feste Bereichs-Zoomstufen, beidseitig, Dichteregulierung, Auswahl der Vorlagenart, Unterbrechungs-Modus, Buch auf zwei Seiten, beidseitige Vorlage, Joberstellung, N auf 1, Deckblatt hinzufügen, Zuschneiden, Vorlagen unterschiedlicher Größe, Seitennummerierung, Nummerierung der Kopiensätze, Schärfe, Renditeentfernung, Sicheres Wasserzeichen, Druckdatum, Bundsteg, Druck & Prüfung, Negativ/Positiv, Bildwiederholung, Auftragsblöcke zusammenlegen, Spiegelbild, in Mailbox speichern, Bildüberlagerung, Ausweiskopie, Überspringen leerer Seiten, Vorlagen mit beliebigen Formaten, Farbmodus, Reserviertes Kopieren, Musterkopie
Aufwärmzeit	Schnellstartmodus: max. 4 Sekunden [*] Zeit zwischen dem Einschalten des Systems und dem Erscheinen des Kopier-Icons, das die Eingabebereitschaft des Touchfelds anzeigt. Aus dem Ruhemodus: max. 7 Sekunden (iR-ADV DX C5870i) max. 6 Sekunden (iR-ADV DX C5860i/C5850i/C5840i) Nach dem Einschalten: max. 6 Sekunden (im Schnellstartmodus) [*] Zeit zwischen dem Einschalten des Systems und der Kopierbereitschaft (nicht Druckreservierung).	TECHNISCHE DATEN: SCANNER Typ	Automatischer Vorlageneinzug bei beidseitigem Single-Pass-Modus [2-seitig auf 2-seitig (automatisch)] [*] Mehrfacheinzugs-Erkennung wird unterstützt.
Abmessungen (B x T x H)	iR-ADV DX C5870i/C5860i/C5850i/C5840i: 620 x 722 x 937 mm	Papierkapazität Dokumenteneinzug (80 g/m²)	Bis zu 200 Blatt
Benötigte Stellfläche (B x T)	iR-ADV DX C5870i/C5860i/C5850i/C5840i: Standard: 1.138 x 1.162 mm (rechte Abdeckung geöffnet und Mehrweckfach herausgezogen + Kassetteneinheit geöffnet) Vollausgestattet: 1.866 x 1.162 mm (Heftfinisher AB2/ Falzeinheit/Broschürenfinisher A1 mit herausgezogenem Erweiterungsfach + Papiermagazin F1 + Kassetteneinheit geöffnet)	Verarbeitbare Vorlagen und Gewichte	Vorlagenglas: Blätter, Buch, dreidimensionale Objekte Grammaturen Dokumenteneinzug: Einseitig: 38 bis 220 g/m ² (S/W, Farbe) Beidseitig: 38 bis 220 g/m ² (S/W, Farbe) [*] Verarbeitbare Grammaturen bei A6R und kleiner liegen zwischen 50 und 220 g/m ² .
Gewicht	iR-ADV DX C5870i: ca. 108 kg einschl. Toner iR-ADV DX C5860i/C5850i: ca. 105 kg einschl. Toner iR-ADV DX C5840i: ca. 104 kg einschl. Toner	Mögliche Formate	Scangröße Vorlagenglas: bis zu 297 x 431,8 mm Formate Vorlageneinzug: DIN A3, A4, A4R, A5, A5R, A6R, B4, B5, B5R, B6R Benutzerdefinierte Formate: 70 x 139,7 mm bis 304,8 x 431,8 mm
TECHNISCHE DATEN: DRUCKER		Scangeschwindigkeit Bilder pro Minute (S/W/Farbe: DIN A4)	Einseitiges Scannen: 135/135 (300 x 300 dpi, senden), 80/80 (600 x 600 dpi, kopieren), Beidseitiges Scannen: 270/270 (300 x 300 dpi, senden), 160/90 (600 x 600 dpi, kopieren),
Druckgeschwindigkeit (S/W bzw. Farbe) [*] nur einseitig	iR-ADV DX C5870i bis 70 Seiten/Min. (DIN A4, DIN A5*, A5R, A6R), bis 36 Seiten/Min. (DIN A3), bis 42 Seiten/Min. (A4R) iR-ADV DX C5860i bis 60 Seiten/Min. (DIN A4, DIN A5*, A5R, A6R), bis 32 Seiten/Min. (DIN A3), bis 36 Seiten/Min. (A4R) iR-ADV DX C5850i bis 50 Seiten/Min. (DIN A4, DIN A5*, A5R, A6R), bis 27 Seiten/Min. (DIN A3), bis 30 Seiten/Min. (A4R) iR-ADV DX C5840i bis 40 Seiten/Min. (DIN A4, DIN A5*, A5R, A6R), bis 22 Seiten/Min. (DIN A3), bis 24 Seiten/Min. (A4R)	Scanauflösung (dpi)	Kopierscan: 600 x 600 dpi Scan zum Senden: (Push) 600 x 600 (SMB/FTP/WebDAV/ iFAX), (Pull) 600 x 600 Scan zum Faxen: 600 x 600 dpi
Druckauflösung (dpi)	1.200 x 1.200	Technische Daten: Pull-Scan	Netzwerk ScanGear Farbe TWAIN und WIA (gilt für beide) Mögliche Betriebssysteme: Windows 8.1 / 10, Server 2012 / 2012 R2 / 2016 Stand: März 2020
Seitenbeschreibungssprachen	Seriennmäßig: UFR II, PCL6, Adobe®PostScript®3™ Mögliche Dateiformate: PDF, EPS, TIFF, JPEG und XPS	Scanverfahren	Push-Scan, Pull-Scan, Scannen zu Mailbox, Scannen zu Advanced Space, Scan-to-Network, auf Speichermedium scannen (USB-Stick), Scannen zu Mobilgeräten, Scannen zu Clouddiensten (uniFLOW Online - optional)
Direktdruck	AirPrint, Mopria, Universal Print von Microsoft, Canon PRINT Business App und uniFLOW Online (optional) Je nach Anforderungen sind verschiedene Software- und MEAP-basierte Lösungen zum Drucken über mobile bzw. mit dem Internet verbundene Systeme und cloudbasierte Dienste erhältlich. Weitere Informationen erhalten Sie bei Ihrem Canon Ansprechpartner.	TECHNISCHE DATEN: SENDEN	Ziel
Mobiles Drucken und Drucken aus der Cloud	AirPrint, Mopria, Universal Print von Microsoft, Canon PRINT Business App und uniFLOW Online (optional) Je nach Anforderungen sind verschiedene Software- und MEAP-basierte Lösungen zum Drucken über mobile bzw. mit dem Internet verbundene Systeme und cloudbasierte Dienste erhältlich. Weitere Informationen erhalten Sie bei Ihrem Canon Ansprechpartner.	Adressbuch	Seriennmäßig: E-Mail/ Internetfax (SMTP), SMB3.0, FTP, WebDAV, Mailbox Optional: Super G3-FAX, IP-Fax
		Sendeauflösung (dpi)	LDAP (2.000)/Lokal (1.600)/Kurzwahl (200) Push: bis 600 x 600 Pull: bis 600 x 600
		Kommunikationsprotokoll	Datei: FTP (TCP/IP), SMB3.0 (TCP/IP), WebDAV E-Mail/i-Fax: SMTP, POP3

TECHNISCHE DATEN

imageRUNNER ADVANCE DX C5800 Serie

Dateiformat	TIFF, JPEG, PDF (eingeschränkte Farben, komprimiert, durchsuchbar, Richtlinie anwenden, Optimieren für Web, PDF A/1b, Trace & Smooth, verschlüsselt, Gerätesignatur, Benutzersignatur), XPS (komprimiert, durchsuchbar, Gerätesignatur, Benutzersignatur), Office Open XML (PowerPoint, Word)	TECHNISCHE DATEN: UMWELT	
Universelle Sendefunktionen	Auswahl der Vorlagenart, beidseitige Vorlage, 2-Seiten-Buchkopie, Vorlagen mit unterschiedlichen Formaten, Kontrasteinstellung, Schärfe, Feste Größenverhältnisse, Rahmenentfernung, Joberstellung, zeitversetztes Senden, Vorschau, Joberstellung, TX-Bericht, Erkennen der Vorlagenausrichtung, Überspringen leerer Vorlagen	Betriebsumgebung	Temperatur: 10 bis 30 °C Relative Luftfeuchte: 20 bis 80 % 220-240 V, 50/60 Hz, 6 A
TECHNISCHE DATEN: FAX	(Optional)	Stromversorgung	Maximum: ca. 2.000 W (iR-ADV DX C5870i) ca. 1.800 W (iR-ADV DX C5860i/C5850i/C5840i) Kopieren: ca. 773 W (iR-ADV DX C5870i/C5860i), 713 W (iR-ADV DX C5850i), 622 W (iR-ADV DX C5840i) *1
Maximale Anzahl der Leitungen	2 (2. Leitung optional)	Stromverbrauch	Standby: 50,4 W oder weniger*1 Ruhemodus: ca. max. 0,52 W*2 *1 Referenzwert: 1 Einheit gemessen *2 0,55 W im Ruhemodus werden aufgrund bestimmter Einstellungen nicht unter allen Umständen erreicht.
Modemgeschwindigkeit	Super G3 mit bis zu 33,6 Kbps G3: 14,4 Kbps	Geräuschpegel (S/W, Farbe)	Typischer durchschnittlicher Stromverbrauch (TEC)*: iR-ADV DX C5870i: 0,86 kWh iR-ADV DX C5860i: 0,71 kWh iR-ADV DX C5850i: 0,58 kWh iR-ADV DX C5840i: 0,46 kWh *nach Energy Star 3.0 (USA)
Komprimierungsverfahren	MH, MR, MMR, JBIG		Schalleistungspegel (LwAd) In Betrieb (S/W, Farbe, einseitig): iR-ADV DX C5870i: 68,6 dB*/69,0 dB* iR-ADV DX C5860i: 66,9 dB*/67,7 dB* iR-ADV DX C5850i: 65,1 dB*/65,6 dB* iR-ADV DX C5840i: 64 dB*/64,2 dB*
Auflösung (dpi)	400 x 400 (Ultra Fine), 200 x 400 (Super Fine), 200 x 200 (Fine), 200 x 100 (Normal)		* Referenzwert: gemessen gemäß ISO7779:2010, RAL UZ 219 Schalldruck (LpA) Unmittelbare Nähe: In Betrieb (S/W/Farbe, einseitig): iR-ADV DX C5870i: 51,2 dB*/51,6 dB* iR-ADV DX C5860i: 49,5 dB*/50,3 dB* iR-ADV DX C5850i: 47,7 dB*/48,2 dB* iR-ADV DX C5840i: 46,6 dB*/46,8 dB*
Sende-/Empfangsformate	Senden: DIN A3, A4, A4R, A5*, A5R**1, B4, B5**2, B5R**1 Empfangen: DIN A3, B4, A4, A4R, A5R, B5, B5R *1 Versickt als DIN A4 *2 versickt als B4 kurz		Standby iR-ADV DX C5870i/C5860i/C5850i: 23 dB* * Referenzwert: gemessen gemäß ISO7779, beschrieben gemäß ISO9296 (2017)
Faxspeicher	Bis zu 30.000 Seiten (2.000 Aufträge)	Standards	Blauer Engel (DE-UZ 219)
Kurzwahlspeicher	Max. 200	VERBRAUCHSMATERIAL	
Gruppenwahlliste / Gegenstellen	Max. 199 Gegenstellen	Toner-Cartridges	C-EXV 58 Toner BK/C/M/Y C-EXV 58L Toner C/M/Y
Rundsenden	Max. 256 Gegenstellen	Toner (geschätzte Ergiebigkeit bei 5 % Flächendeckung)	C-EXV 58 Toner BK: 71.000 Seiten C-EXV 58 Toner C/M/Y: 60.000 Seiten C-EXV 58L Toner C/M/Y: 26.000 Seiten
Speicherschutz	Ja	SOFTWARE- UND DRUCKERMANAGEMENT	Weitere detaillierte Informationen finden Sie auf unserer Website https://www.canon.de/business/
Faxfunktionen	Name des Absenders (TTI), Telefonleitungswahl (beim Faxen), direktes Senden, zeitversetztes Senden, Vorschau, Joberstellung, TX-Bericht, Übertragungsunterbrechung, Rundsendungen, Senden per Kennwort/ Unteradresse, vertrauliches Postfach, 2-on-1-Log.	Nachverfolgung und Berichterstellung	Universal Login Manager (ULM) uniFLOW Online Express*
TECHNISCHE DATEN: SPEICHER		Werkzeuge für Fernwartung	* Weitere Informationen finden Sie unter uniFLOW Online Express uniFLOW Online
Mailbox (mögliche Anzahl)	100 Nutzerpostfächer 1 Speicher RX-Eingangspostfach, 50 vertrauliche Fax-Eingangspostfächer max. 10.000 Seiten (2.000 Aufträge) werden gespeichert	Scansoftware	iWEMC eMaintenance Content Delivery System
Advanced Space	Kommunikationsprotokoll: SMB oder WebDAV Mögliche Client-Betriebssysteme: Windows 8.1 / 10 Gleichzeitige Verbindungen (max.): SMB: 64, WebDAV: 3	Optimierwerkzeuge	Network ScanGear Canon Treiberkonfigurations-Tool
Unter Advanced Space verfügbare Festplattengröße	Serienmäßig: 16 GB (Optional: max. 480 GB)	Plattform	MEAP (multifunktionale eingebettete Anwendungsplattform)
Advanced Space-Funktionen	Authentifizierung für Advanced Space-Login, Sortierfunktion, Drucken eines kennwortgeschützten PDF, imageWARE Secure Audit Manager Support, Suche, Dateivorschau, Authentifizierungs-Management, Open-to-public, URI TX, Backup/Wiederherstellung	Dokumentenveröffentlichung	Kofax PowerPDF Advanced (optional)
TECHNISCHE DATEN: SICHERHEIT		TECHNISCHE DATEN: FIERY DRUCKCONTROLLER (EINGEBETTET)	Alle technischen Angaben und Optionen finden Sie auf der Canon Website Bei allen Modellen optional
Authentifizierung und Zugriffskontrolle (Aktivierung erforderlich)	Nutzerauthentifizierung (Bild-Login, Bild- und PIN-Login, Karten-Login*), Login per Benutzername und Kennwort, Login per Funktionsebene, mobiles Login), Authentifizierung per Abteilungs-ID (Abteilungs-ID- und PIN-Login, Login per Funktionsebene), uniFLOW Online Express (PIN-Login, Bild-Login, Bild- und PIN-Login, Karten-Login, Karten- und PIN-Login, Login per Benutzername und Kennwort, Abteilungs-ID- und PIN-Login, Login per Funktionsebene), Zugriffsverwaltungssystem (Zugangskontrolle) * Kartenleseinheiten sind optional, Informationen entnehmen Sie bitte dem Hardwarezubehör	Name	imagePASS-R1 (integriert)
Dokumentensicherheit	Drucksicherheit (sicheres Drucken, verschlüsseltes sicheres Drucken, erzwungene Druckreservierung, uniFLOW Sicheres Drucken*), Datenempfangssicherheit (vertrauliches Fax-Empfangspostfach mit automatischer Weiterleitung von empfangenen Dokumenten), Scansicherheit (verschlüsseltes PDF, Gerätesignatur PDF/XPS, Benutzersignatur PDF/XPS, Adobe LiveCycle® Rechtemanagement ES2.5 Integration), Postfachsicherheit (Kennwortschutz, Advanced Space-Zugangskontrolle), Schutz für gesendete Daten (Einstellung zur Abfrage eines Kennworts pro Übertragung, Eingeschränkte E-Mail/ Dateiübertragungsfunktionen, Faxnummern-Bestätigung, Faxtreiber-Übertragungen erlauben/ einschränken, Senden aus dem Verlauf erlauben/ einschränken, S/MIME-Unterstützung), Dokumentenverfolgung (sicheres Wasserzeichen) * uniFLOW Online/uniFLOW erforderlich	Druckauflösung (dpi)	1200 x 1200, 600 x 600
Netzwerksicherheit	TLS 1.3, IPsec, IEEE802.1X Authentifizierung, SNMPv3, Firewall-Funktionen (IP/MAC-Adressen filtern), Unterstützung zweifacher Netzwerke (LAN/WLAN, WLAN/WLAN), Abschalten ungenutzter Funktionen (Aktivierung/ Deaktivierung der Benutzeroberfläche für den Fernzugriff und der USB-Schnittstelle), Trennung der G3-Fax Kommunikationselemente vom LAN, Trennung der USB-Ports vom LAN, Verhinderung der Ausführung von in der Advanced Box gespeicherten Dateien, Viruswarnungen beim Scannen und Senden per E-Mail	Seitenbeschreibungssprachen	Adobe PS3, PCL6
Systemsicherheit	SSD-Festplattenschutz (SSD-Festplattenverschlüsselung (FIPS140-2 validiert), SSD-Festplattenperre, Standard-SSD-Festplatteninitialisierung, Trusted Platform Module (TPM 2.0), verdeckte Auftragsprotokollierung, Schutz der Software-Integrität des MFD, Überprüfung der Software-Integrität des MFD (Systemüberprüfung beim Rechnerstart, Eindringungserkennung während des Betriebs durch McAfee Embedded Control), Common Criteria Zertifizierung gem. HCD-PP 2015	Arbeitsspeicher	4 GB (1 x 4 GB)
Systemmanagement und Protokollierung	Administrator-Kennwort, Digitales Zertifikat und Schlüsselmanagement, Audit-Protokoll, Verbindung zu externen Sicherheitsprüfsystemen (Sicherheitsinformations- und Ereignismanagement), Scandaten-Protokollierung, Sicherheitsrichtlinien-Einstellung	Festplatte	500 GB SATA
		Prozessorgeschwindigkeit	Intel Pentium G4400 (3,3 GHz)
		System	FS400
		PAPIERZUFUHR-OPTIONEN	
		Kassetteneinheit A1	Papierkapazität: 2 x 550 Blatt (80 g/m ²) Papierarten: dünnes Papier, Normalpapier, Recyclingpapier, farbiges Papier, schweres Papier, Feinpapier, Folien, vorgelochtes Papier, Briefpapier, Papierformate: DIN A3, DIN A4, A4R, DIN A5, A5R, A6R, B4, B5, B5R Benutzerdefinierte Formate: 98,0 x 148,0 mm bis 304,8 x 457,2 mm Grammaturn: 52 bis 256 g/m ² Abmessungen (B x T x H): 620 x 660 x 251 mm (bei Anschluss an die Haupteinheit) Gewicht: ca. 22 kg
		Kassetteneinheit A1 mit hoher Kapazität	Papierkapazität: 2.450 Blatt (80 g/m ²) Papierarten: dünnes Papier, Normalpapier, Recyclingpapier, farbiges Papier, schweres Papier, Feinpapier, vorgelochtes Papier, Briefpapier, Format: DIN A4 Grammaturn: 52 bis 256 g/m ² Abmessungen (B x T x H): 620 x 660 x 251 mm (bei Anschluss an die Haupteinheit) Gewicht: ca. 29 kg
		Papiermagazin F1	Papierkapazität: 2.700 Blatt (80 g/m ²) Papierarten: Dünnes Papier, Normalpapier, farbiges Papier, Recyclingpapier, schweres Papier, vorgelochtes Papier Papierformat: DIN A4, B5 Grammaturn: 52 bis 256 g/m ² Abmessungen (B x T x H): 344 x 630 x 440 mm (bei Anschluss an die Haupteinheit) Gewicht: ca. 31 kg
		AUSGABEOPTIONEN*	* Die Papierkapazität kann je nach Papiersorte und Format schwanken.
		1. Kopierfach Kit A1	Kapazität (bei 80 g/m ² -Papier): DIN A4, DIN A5, A5R, A6R, B5: 250 Blatt SRA3, DIN A3, A4R, B4, B5R: 100 Blatt Grammaturn: 52 bis 300 g/m ²



TECHNISCHE DATEN

imageRUNNER ADVANCE DX C5800 Serie

Internes Zweivegefach M1	<p>Kapazität (bei 80 g/m²-Papier) Oberes Fach: DIN A4, DIN A5, A5R, A6R, B5: 100 Blatt SRA3, DIN A3, A4R, B4, B5R: 50 Blatt</p> <p>Unteres Fach: DIN A4, DIN A5, A5R, A6R, B5: 100 Blatt SRA3, DIN A3, A4R, B4, B5R: 100 Blatt</p> <p>Grammatuur: 52 bis 300 g/m² Abmessungen (B x T x H): 42,8 x 40,5 x 8,8 cm Gewicht: ca. 0,7 kg</p>	Falzeinheit L1	<p>(Buffer-Pass-Einheit P2 und externer Finisher erforderlich) Papierformat: DIN A3, DIN A4, B4 Z-Falz Kapazität: 1 Blatt (52 bis 105 g/m²) Abmessungen (B x T x H): 201 x 579 x 896 mm Gewicht: ca. 12 kg</p>
3. Kopierfach Kit A1	<p>Kapazität (bei 80 g/m²-Papier): DIN A4, A5R, B5: 100 Blatt DIN A3, A4R, B4, B5R: 75 Blatt Grammatuur: 52 bis 300 g/m² Abmessungen (B x T x H): 442 x 373 x 176 mm (bei Anschluss an die Haupteinheit und ausgefahrenem Zusatzfach) Gewicht: 0,5 kg</p>	Interner 2-/4-Loch-Locher D1 <small>(RR-ADV DX C5870I wird nicht unterstützt)</small>	<p>(Integrierter Finisher L1 erforderlich) 2 oder 4 Löcher Mögliche Grammatuuren beim Lochen: 52 bis 300 g/m² Mögliche Formate beim Lochen: 2-Loch: DIN A3, DIN A4, A4R, DIN A5, B4, B5, B5R 4-Loch: DIN A3, A4</p>
Interner Finisher L1 <small>(RR-ADV DX C5870I wird nicht unterstützt)</small>	<p>Kapazität (bei 80 g/m²-Papier): Oberes Fach: SRA3, A3, A4, A4R, A5, A5R, A6R, B4, B5, B5R: ca. 45 Blatt Unteres Fach: DIN A4, A5, A5R, B5: ca. 500 Blatt, SRA3, DIN A3, A4R, B4, B5R: 250 Blatt, A6R: 30 Blatt Umschläge: 10 Blatt</p> <p>Grammatuur: 52 bis 300 g/m² Heftposition: Ecke, Doppelheftung Heftkapazität: (52 bis 90 g/m²) DIN A4, B5: 50 Blatt A4R: 40 Blatt DIN A3, B4: 30 Blatt Öko-Heftung: DIN A3, DIN A4, B4, B5: 10 Blatt (52 bis 64 g/m²) 8 Blatt (65 bis 81,4 g/m²) 6 Blatt (82 bis 105 g/m²)</p> <p>Heften nach Bedarf: 40 Blatt (80 g/m²) Abmessungen (B x T x H): 743 x 525 x 225 mm (bei Anschluss an die Haupteinheit und ausgefahrenem Zusatzfach) Gewicht: ca. 9,1 kg</p>	Interner 4-Loch-Locher D1 <small>(RR-ADV DX C5870I wird nicht unterstützt)</small>	<p>(Integrierter Finisher L1 erforderlich) Vier Löcher Mögliche Grammatuuren beim Lochen: 52 bis 300 g/m² Mögliche Formate beim Lochen: 4-Loch: DIN A3, DIN A4, A4R, DIN A5, B4, B5, B5R</p>
Heftfinisher AB2	<p>(Buffer-Pass-Einheit P2 erforderlich) Kapazität (bei 80 g/m²-Papier): Oberes Fach: A4, DIN A5, A5R, A6R, B5: ca. 250 Blatt, SRA3, A3, A4R, B4, B5R: ca. 125 Blatt</p> <p>Unteres Fach: DIN A4, DIN A5, A5R, B5: 3.000 Blatt, SRA3, DIN A3, A4R, B4, B5R: 1.500 Blatt, A6R: 250 Blatt Umschläge: Monarch 30 Blatt, COM10 No.10, DL, ISO-C5: 100 Blatt</p> <p>Grammatuuren: Oberes Fach: 52 bis 256 g/m² Unteres Fach: 52 bis 300 g/m² Heftposition: Ecke, Doppelheftung Heftkapazität: (52 bis 90 g/m²) DIN A4, B5: 50 Blatt A4R: 40 Blatt DIN A3, B4: 30 Blatt Öko-Heftung: DIN A3, DIN A4: 10 Blatt (52 bis 64 g/m²) 8 Blatt (65 bis 81,4 g/m²) 6 Blatt (82 bis 105 g/m²)</p> <p>Heften nach Bedarf: 50 Blatt (52 bis 90 g/m²) Abmessungen (B x T x H): 637 x 623 x 1.142 mm (bei ausgefahrenem Zusatzfach) Gewicht: ca. 31 kg</p>	Lochereinheit A1 (2/4 Löcher):	<p>(Heftfinisher AB2 oder Falzeinheit/Broschürenfinisher A1 erforderlich) 2 oder 4 Löcher Mögliche Grammatuuren beim Lochen: 52 bis 300 g/m² Mögliche Formate beim Lochen: 2-Loch: DIN A3, DIN A4, A4R, DIN A5, B4, B5, B5R 4-Loch: DIN A3, A4</p>
Falzeinheit/Broschürenfinisher A1	<p>(Buffer-Pass-Einheit P2 erforderlich) (Schließt die obenstehenden technischen Daten des Heftfinisher AB2 ein.) Papierformat für Sattelstichheftung: DIN A3, A4R, B4 Kapazität Sattelstichheftung: 10 Sätze à 20 Blatt (52 bis 81,4 g/m²), einschl. 1 Umschlagblatt (52 bis 256 g/m²) V-Falz Kapazität: bis zu 3 Blatt (52 bis 105 g/m²) C-Falz Kapazität: bis zu 5 Blatt (52 bis 128 g/m²) Abmessungen (B x T x H): 637 x 623 x 1.142 mm (bei ausgefahrenem Zusatzfach) Gewicht: ca. 57 kg</p>	Lochereinheit A1 (4 Löcher)	<p>(Heftfinisher AB2 oder Falzeinheit/Broschürenfinisher A1 erforderlich) Vier Löcher Mögliche Grammatuuren beim Lochen: 52 bis 300 g/m² Mögliche Formate beim Lochen: 4-Loch: DIN A3, DIN A4, A4R, DIN A5, B4, B5, B5R</p>
		HARDWAREZUBEHÖR	
		Kartenlesegeräte	<p>Verschiedene Kartenlesegeräte sind verfügbar, z.B. MiCard Plus. Für weitere Informationen wenden Sie sich bitte an Ihren Canon Ansprechpartner. Kopierkartenlesegerät-Anschluss B7 IC-Kartenleser-Box für Tastatur mit Ziffernblock A1 Kopierkartenlesegerät M2</p>
		Sonstige	<p>Druckerabdeckung F1 Registerkartenzufuhr P2 Buffer-Pass-Einheit P1 Ablagefach B1 Tastatur mit Ziffernblock A2</p>
		SICHERHEITSOPTIONEN	
		Datensicherheit	<p>256 GB SSD A1 1 TB SSD A1 SSD-Spiegelungs-Kit A1</p>
		SYSTEM- UND KONTROLLOPTIENEN	
		Druckzubehör	<p>Internationaler PCL-Schriftensatz A1 Barcode-Kit D1 imagePASS R1</p>
		Drucken von Barcodes	
		EFI-Fiery-basierter Controller	<p>Hotfolder-Lizenz Fiery Compose Fiery Impose Fiery Impose und Compose</p>
		Optionen für EFI-Fiery-basierten Controller	
		Systemzubehör	<p>Serielle-Schnittstellen-Kit K3 Kopierkontrollschnittstelle-Kit A1 Anschluss-Kit A3 für Bluetooth LE</p>
		Faxzubehör	<p>Super G3-Fax-Karte AX1 Super G3-Fax-Karte (Zweitleitung) AX1 Remote Fax-Kit A1 IP FAX Expansion-Kit B1</p>
		WEITERE OPTIONEN	
		Zubehör für den Systemzugang	<p>Griff für Originaleinzug A1 Sprachsteuerungs-Kit G1 Sprachsteuerungs-Kit D1</p>
		Verbrauchsmaterial	<p>Heftklammern-Cartridge Y1 (2 x 2.000 Stück)* Heftklammern P1 (2 x 5.000 Stück) *nur für Broschürenfinisher</p>
		Systemschutz	<p>Antimikrobielle Folie* – Unterschiedliche Formate, die für die gängigsten Berührungsfächen am Geräte geeignet sind. *Anbringung durch einen Techniker wird empfohlen</p>

Software und Lösungen



Zertifizierungen und Kompatibilität



Canon

EBT